

Les TLC Re_fashion je les trie et ils sont recyclés

textile, linge et chaussures



indice de performance de tri

Il s'agit du pourcentage national des TLC recyclés, seulement 195 000 tonnes de textiles et linges de maison sont recyclés chaque année en France.



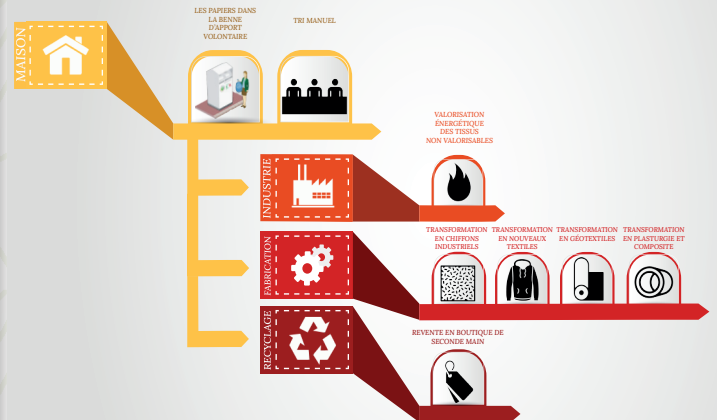
indice de recyclabilité

Il s'agit de la capacité de la matière à être recyclée, tous les TLC se valorisent soit en réutilisation (boutiques de seconde main), soit en recyclage (chiffons, filature, isolant, plâtrerie...).



ça se recycle dans une borne d'apport volontaire

LE RECYCLAGE DES TEXTILES, LINGES ET CHAUSSURES



Quelques règles à respecter :

- Les vêtements doivent être propres et secs.
- Les chaussures doivent être liées par paires.
- Même usés, les textiles et linges de maison sont valorisés.

Un T-shirt, une chemise et un sweat recyclés utilisent 50 litres d'eau chacun pour leur recyclage au lieu de :

- 2700 litres pour un T-shirt classique neuf,
- 4000 litres pour une chemise neuve,
- 6600 litres pour un sweat neuf.

Avant de le jeter, donnez-lui une seconde chance : vente sur les sites d'occasion et de seconde main, réparation, détournement, dons...



Vêtements



Linge



Chaussures



Vos vêtements, linge de maison et chaussures déposés ici seront majoritairement reportés ou recyclés.



Pour plus d'informations sur la 2^e vie de vos textiles déposés, rendez-vous sur www.refashion.fr/citoyen

Les consignes à suivre

Vous pouvez déposer



Vos vêtements et votre linge de maison propres et secs dans un sac fermé (30L)



Vos chaussures liées par paire et dans un sac fermé (30L)



Ne déposez pas d'articles humides, ni souillés

Même usés, ils seront valorisés à plus de 99%

MERCI



Que deviennent vos dons ?